



Découvrir

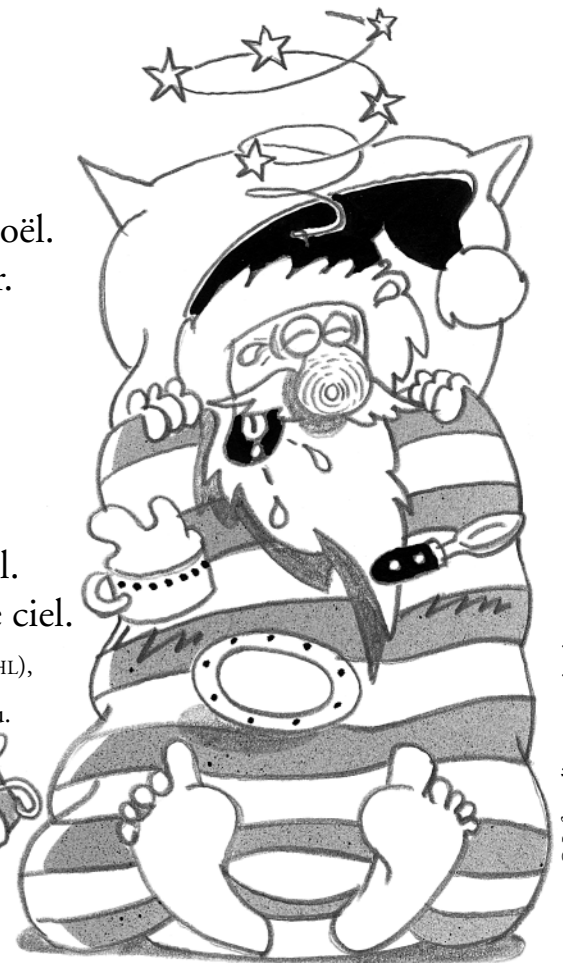
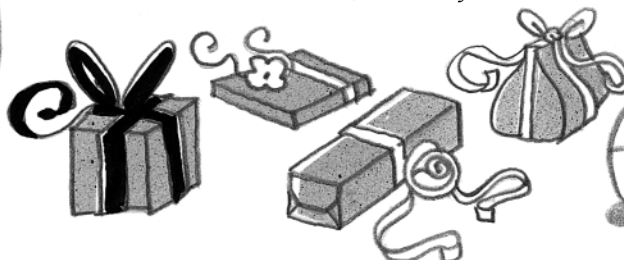
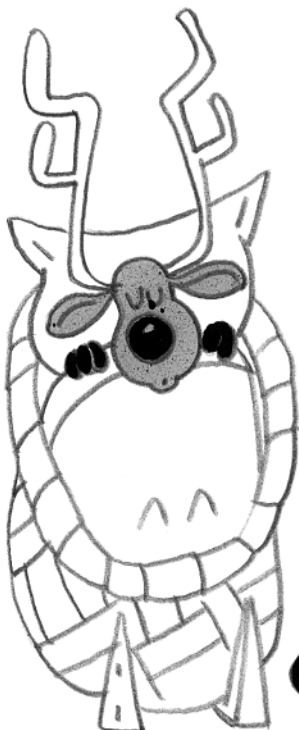
## Le Père Noël est enrhumé!

1. Le Pèr'No-ël est en-rhu-mé, pré-pa-rons lui du thé su-cré.  
Le Pèr'No-ël est en-rhu-mé. Je crois qu'il va é-ter-nu-er. At-  
choum! At-choum! pau-vre Pèr'No-ël At-choum! At-choum! il va se soi-gner.

2. Le Père Noël est enroué.  
Il a bu tout le thé sucré.  
Le Père Noël est enroué.  
Je crois qu'il va bientôt tousser.  
Huhum! Huhum! Pauvre Père Noël.  
Huhum! Huhum! Il va se soigner.

3. Le Père Noël est endormi  
Il sortira après minuit.  
Le Père Noël est endormi.  
Il est tout au fond de son lit.  
Chchut! Chchut! Dors papa Noël.  
Chchut! Chchut! Là-haut dans le ciel.

« Le Père Noël est enrhumé » (paroles de Francine POHL),  
extrait de *Noël en Chansons n°1*, Éditions J.-M. Fuzeau.



**a** Chante la chanson avec le maître.

**b** Entoure de la même couleur les « phrases » identiques.

**c** Relis la chanson et entoure la bonne réponse.

- |  |     |     |
|--|-----|-----|
| 1. Le Père Noël est malade.            | OUI | NON |
| 2. Le Père Noël a mal au ventre.       | OUI | NON |
| 3. Le Père Noël a un rhume.            | OUI | NON |
| 4. Le Père Noël prend des médicaments. | OUI | NON |
| 5. Le Père Noël boit du thé.           | OUI | NON |

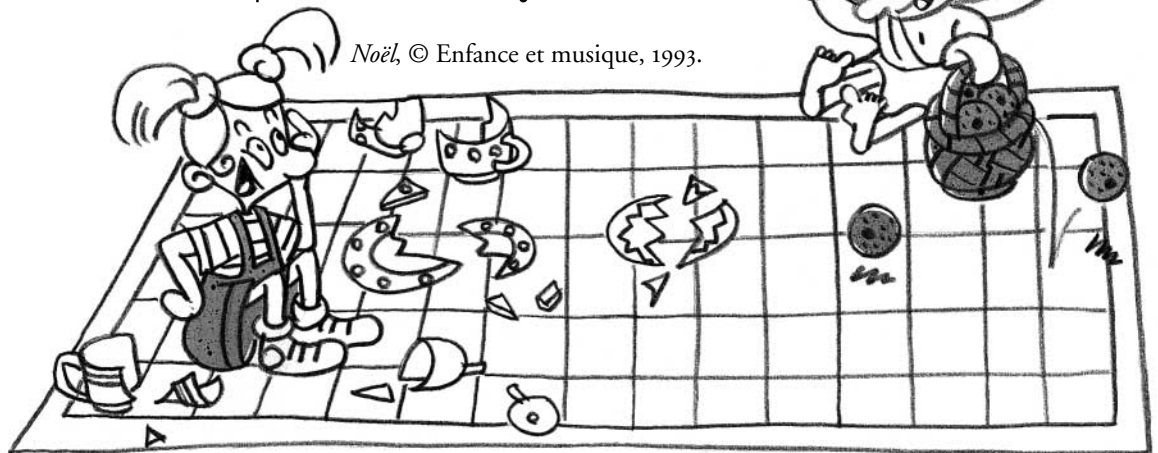
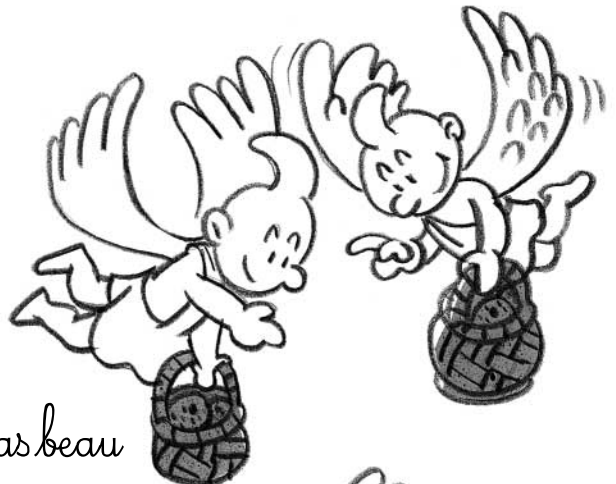


Aller plus loin

## Le Noël d'Isabelle

**Invente** une musique pour ces paroles.

À Noël, Isabelle  
avait cassé la vaisselle.  
On l'a grondée, c'est pas beau  
Elle n'a pas eu de cadeaux  
Mais les anges, c'est étrange...  
Lui ont porté des oranges!



*Noël*, © Enfance et musique, 1993.

| Découvrir une chanson